



Geräuscharm  
mit besten  
Gesamtwirkungsgraden!

**Zubehör Rohrventilatoren**

So wohnt  
Frischluf!



## Inhalt

1	<b>Luftfilterboxen/Filter</b> . . . . .	03
	FT, LFT, FV, LFV	
2	<b>Rohrschalldämpfer</b> . . . . .	04
	SDS	
3	<b>Rückstauklappe</b> . . . . .	04
	RSK ... D	
4	<b>Verbindungsmanchette</b> . . . . .	05
	VM	
5	<b>Montagekonsolen</b> . . . . .	05
	MRS	
6	<b>elektronische Regler</b> . . . . .	06
	MTY, ETY	
7	<b>Potentiometer</b> . . . . .	06
	MTP	
8	<b>Stufentrafos</b> . . . . .	07
	TES, TEE, TEM	

Es gelten ausschliesslich unsere Allgemeinen Geschäftsbedingungen (jeweils neuester Stand), die wir Ihnen auf Wunsch gerne zustellen und die Sie auch im Internet unter [www.trivent.com](http://www.trivent.com) finden.

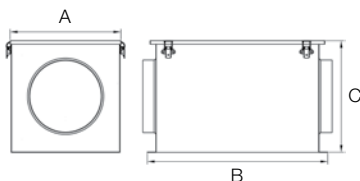
# 1 Luftfilterboxen/Filter

## FT

Luftfilterbox



- Filterbox für Taschenfilter
- Gehäuse aus verzinktem Stahlblech
- Spannverschluss
- ohne Filter



Typ	Art. Nr.	Ø mm	A mm	B mm	C mm	Gewicht kg
FT 100	65250	100	306	498	308	5,5
FT 125	65251	125	306	498	308	5,6
FT 150	65252	150	306	498	308	5,8
FT 160	65253	160	306	498	308	5,6
FT 200	65254	200	306	498	308	5,5
FT 250	65255	250	306	498	308	5,3
FT 315	65256	315	506	498	508	11,6
FT 355	65257	355	506	498	508	10,0
FT 400	65258	400	506	498	508	9,7

## LFT

Ersatzluftfilter



- Taschen-Luftfilter
- ein Stück
- für FT Filterbox

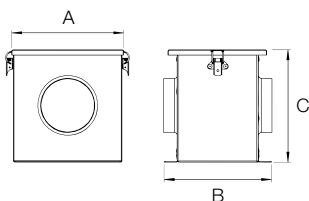
Typ	Art. Nr.	Filterklasse	Verwendung	t <sub>u</sub> °C
LFT 05 F5	65245	M5	FT 100–250	80
LFT 05 F7	65246	F7	FT 100–250	80
LFT 30 F5	65247	M5	FT 315–400	80
LFT 30 F7	65248	F7	FT 315–400	80

## FV

Luftfilterbox



- Filterbox mit Vlies G3
- Gehäuse aus verzinktem Stahlblech
- Spannverschluss



Typ	Art. Nr.	Ø mm	A mm	B mm	C mm	Gewicht kg
FV 100	65230	100	206	198	207	1,8
FV 125	65231	125	206	198	207	1,8
FV 150	65232	150	206	198	207	1,7
FV 160	65233	160	206	198	207	1,7
FV 200	65234	200	306	198	307	2,9
FV 250	65235	250	306	198	307	2,7
FV 315	65236	315	506	198	507	6,1
FV 355	65237	355	506	198	507	5,1
FV 400	65238	400	506	198	507	5,6

## LFV

Ersatzluftfilter



- Vlies-Luftfilter mit Drahtrahmen
- ein Pack = fünf Stück
- für FV Filterbox

Typ	Art. Nr.	Filterklasse	Verwendung	t <sub>u</sub> °C
LFV 11 G3	65240	G3	FV 100–160	80
LFV 16 G3	65241	G3	FV 200–250	80
LFV 21 G3	65242	G3	FV 315–400	80

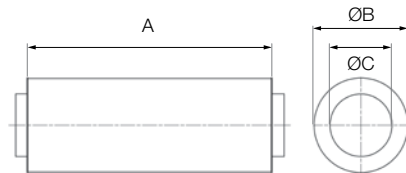
## 2 Rohrschalldämpfer

SDS  
starr



- Stahlblech, verzinkt
- isoliert mit Mineralwolle

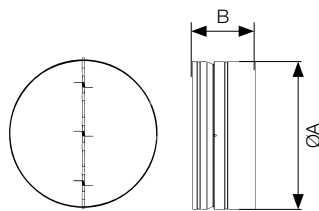
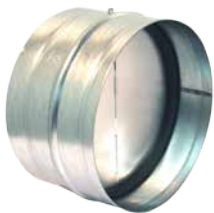
Typ	Art. Nr.	Länge A mm	Ø B mm	Ø C mm	Gewicht kg	Einfügungsdämpfung [dB]						
						Oktav-Bänder [Hz]						
						125	250	500	1k	2k	4k	8k
SDS 100	65220	900	212	100	4,8	8	10	20	17	18	19	15
SDS 125	65221	1000	212	125	4,9	6	12	25	26	39	30	18
SDS 150	65222	900	262	150	6,3	5	10	24	24	28	25	22
SDS 160	65223	1000	262	160	6,8	5	11	23	28	34	26	21
SDS 200	65224	1050	327	200	8,7	2	9	19	25	27	18	20
SDS 250	65225	1050	412	250	14,0	1	8	19	25	25	16	15
SDS 315	65226	1050	412	315	13,7	0	5	10	22	16	13	14
SDS 355	65227	1050	510	355	18,9	4	7	14	24	14	11	12
SDS 400	65228	1050	650	400	24,5	2	3	10	18	10	8	7
SDS 450	65229	980	650	450	19,8	-	-	-	-	-	-	-



04

## 3 Rückstauklappe

RSK...D  
mit Dichtung



- Rückstauklappe für Rohreinbau
- Gehäuse aus verzinktem Stahlblech
- Klappen aus Aluminium

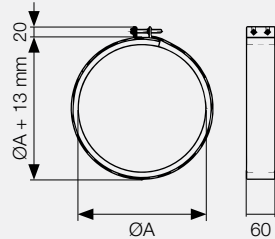
Typ	Art. Nr.	Ø A mm	B mm	Gewicht kg
RSK 100D	65210	100	90	0,2
RSK 125D	65211	125	90	0,3
RSK 150D	65212	150	90	0,3
RSK 160D	65213	160	90	0,3
RSK 200D	65214	200	90	0,4
RSK 250D	65215	250	130	0,9
RSK 315D	65216	315	130	1,1
RSK 355D	65217	355	200	1,9
RSK 400D	65218	400	200	2,2

## 4 Verbindungsmanschette

VM



- Verbindungsmanschette zur Schallentkopplung und Abdichtung
- Stahlblech, verzinkt
- 5 mm Neoprendichtung
- ein Pack = zwei Stück



Typ	Art. Nr.	Ø A mm	Gewicht kg
VM 100	65200	100	0,3
VM 125	65201	125	0,3
VM 150	65202	150	0,4
VM 160	65203	160	0,4
VM 200	65204	200	0,4
VM 250	65205	250	0,5
VM 315	65206	315	0,6
VM 355	65207	355	0,7
VM 400	65208	400	0,8
VM 450	65209	450	0,9

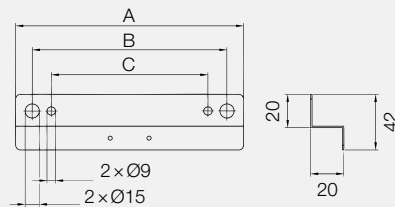
## 5 Montagekonsolen

MRS



- für Rohrventilator RS (Metall)
- Stahlblech, verzinkt
- inkl. Schraubenset

Typ	Art. Nr.	Verwendung	A mm	B mm	C mm	Gewicht kg
MRS 1	65272	RS 100–160	245	205	165	0,3
MRS 2	65273	RS 150L–315L	340	300	260	0,4



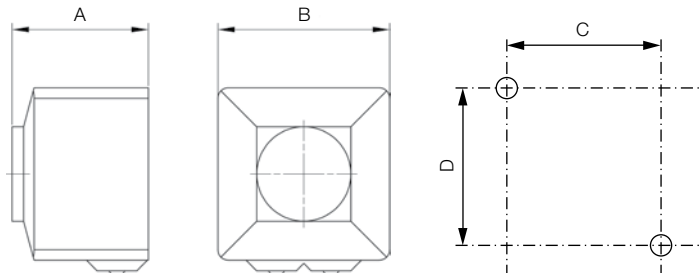
## 6 elektronische Regler

### MTY\*



- stufenlos
- Auf- und Unterputzmontage
- max. Umgebungstemperatur 35 °C
- VDE
- Schutzart IP 44

Typ	Art. Nr.	Eingangsspannung	I <sub>max</sub> A	A mm	B mm	C mm	D mm	Gewicht kg
MTY 1	65280	230V ~, 50Hz	1,0	65	82	62	62	0,2
MTY 2	65281	230V ~, 50Hz	2,0	65	82	62	62	0,2

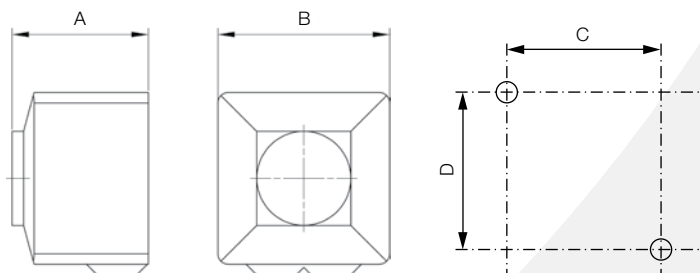


### ETY\*



- 230V ~, 50Hz
- max. Umgebungstemperatur 35 °C
- stufenlos
- Auf- und Unterputzmontage
- Schutzart IP 44

Typ	Art. Nr.	Sicherung A	I <sub>max</sub> A	A mm	B mm	C mm	D mm	Gewicht kg
ETY 15	65282	2,0	1,5	65	82	62	62	0,2



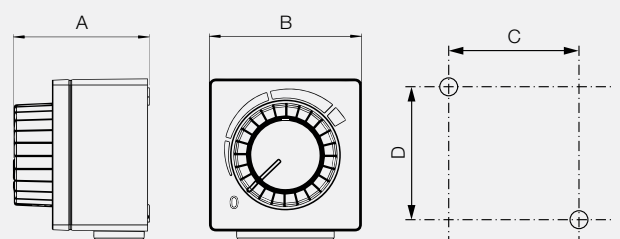
## 7 Potentiometer

### MTP



- Widerstand 10kΩ
- stufenlos
- Auf- und Unterputzmontage
- max. Umgebungstemperatur 50 °C
- Schaltkontakt:  
1 A / 250V AC - 2,5A / 12V DC
- VDE
- Schutzart IP 44

Typ	Art. Nr.	A mm	B mm	C mm	D mm	Gewicht kg
MTP 20	65283	74	83	66,5	66,5	0,2



\* In geräuschrelevanten Fällen sind Trafo-Steuergeräte vorzusehen. Elektronische Phasenanschnitts-Steuerung kann störendes Magnetisierungsbrummen erzeugen.

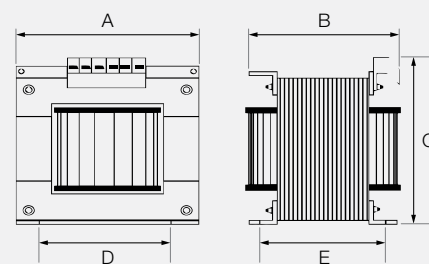
## 8 Stufen-Trafos

### TES



Typ	Art. Nr.	Ausgangsspannung $U_A$ V	$I_{max}$ A	A mm	B mm	C mm	D mm	E mm	Gewicht kg
TES 0145	65286	80/100/125/150/ 175/190/200/230	1,45	78	67	80	56	54	1,4
TES 035	65287	80/100/125/150/ 175/190/200/230	3,5	108	90	112	90	66	3,2
TES 050	65288	80/100/125/150/ 175/190/200/230	5,0	108	100	112	90	75	4,0

- Eingangsspannung 230V ~, 50/60Hz
- ohne Motorschutz
- Schaltschrankeinbau
- max. Umgebungstemperatur 35 °C
- Schutzart IP 20

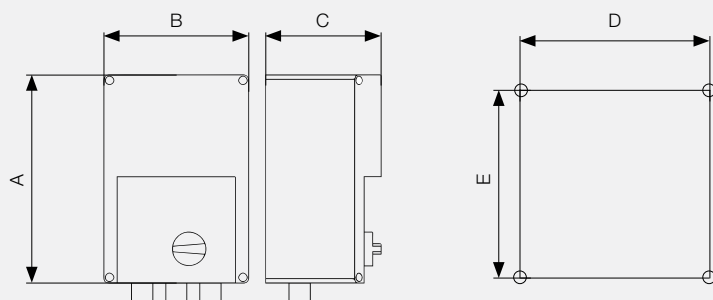


### TEE



Typ	Art. Nr.	Ausgangs- spannung $U_A$ V	Siche- rung A	$I_{max}$ A	A mm	B mm	C mm	D mm	E mm	Gewicht kg
TEE 015	65285	110/140/170/ 190/230	2,0	1,5	205	115	100	98	140	2,1

- Eingangsspannung 230V ~, 50/60Hz
- ohne Motorschutz
- Aufputzmontage
- max. Umgebungstemperatur 35 °C
- Schutzart IP 54
- Kunststoffgehäuse



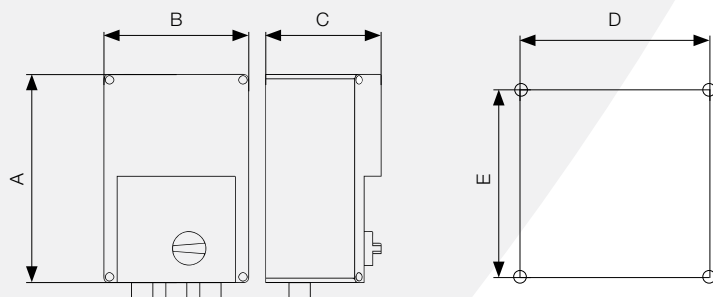
07

### TEM



Typ	Art. Nr.	Ausgangs- spannung $U_A$ V	Sicherung A	$I_{max}$ A	A mm	B mm	C mm	D mm	E mm	Gewicht kg
TEM 035	65289	110/140/170/ 190/230	5,0	3,5	255	170	140	155	194	4,6
TEM 050	65284	110/140/170/ 190/230	8,0	5,0	255	170	140	155	194	5,3

- Eingangsspannung 230V ~, 50/60Hz
- mit Motorschutz
- Aufputzmontage
- max. Umgebungstemperatur 35 °C
- Schutzart IP 54
- Kunststoffgehäuse







Innovationen der Trivent AG

**Limodor Ventilatoren** **Aquavent** **Unovent** **Casavent** **Versovent** **Cucivent** **Brandschutz**

Trivent AG    Gruabastrasse 10    9497 Triesenberg    Liechtenstein  
T 0800 65 42 42    F 0800 65 42 52    verkauf@trivent.com

**trivent.com**